



desde 1994

Consultoria e Comercio Ltda.

Av. Dr. João Guilhermino, 429 conj. 142/144/172/173

12210-131 São José dos Campos - SP

PABX: 12 3941-5054

beta@betatelecom.com.br

www.betatelecom.com.br

Tradição em RF, micro-ondas, antenas e propagação.

A Beta Telecom está qualificada internacionalmente para ministrar treinamentos de medidores massivos de campos eletromagnéticos.

O problema dos níveis de campos eletromagnéticos (EM) de radiofrequência que excedem limites de exposição ainda é relevante, especialmente em áreas urbanas. Simulações numéricas realizadas em vários locais do mundo mostraram que, em alguns casos, mais de 70% dos sites ativos estão saturados. A porcentagem chega a 100% se considerarmos os centros das cidades. As condições de saturação dos sites implicam na necessidade de recorrer a novas implantações e, se isso não for possível, operadores podem ser forçados a interromper alguns dos serviços atualmente disponíveis e reduzir o número de sites de hospedagem menos evoluídos em tecnologias, como GSM ou 3G. Neste cenário pode ser extremamente importante realizar extensa pesquisa geográfica monitoramento, a fim de verificar os níveis reais de campo eletromagnético presente no ar. A Beta Telecom foi qualificada na fábrica do fornecedor, na Itália para ministrar cursos sobre esse tipo de medida. Existem ferramentas para avaliar os níveis de exposição em áreas extensas com o objetivo de construir mapas de nível de campo eletromagnético de radiofrequência, e identificar com extrema precisão as áreas com maior impacto. Essas ferramentas completam as simulações numéricas, as medidas padrão no local e o monitoramento contínuo que ainda será realizado em qualquer caso a nível nacional ou local (ver BTNT28-2020 - SAR e proteção biológica, sob consulta). O sistema de medição massivo pode ser composto de estações fixas, autônomas, que registram os níveis continuamente que são disponibilizados à população em geral via internet, ou composto por uma estação monitora instalada no teto de um carro que se move a uma velocidade máxima controlada registrando os níveis de campos eletromagnéticos que podem posteriormente ser disponibilizado no *google maps* (ver Figura 1). Para mais detalhes, contacte a Beta Telecom.

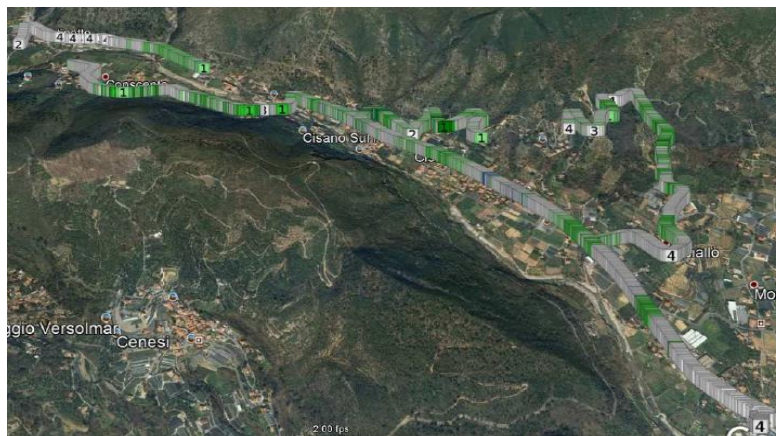


Figura 1. Níveis de campo EM massivos medidos e apresentados no google maps..