

Especificações Técnicas Preliminares rev. A

Produto: Software WiFi Item 10 – Testes Anatel
Modelo: WF10_Beta

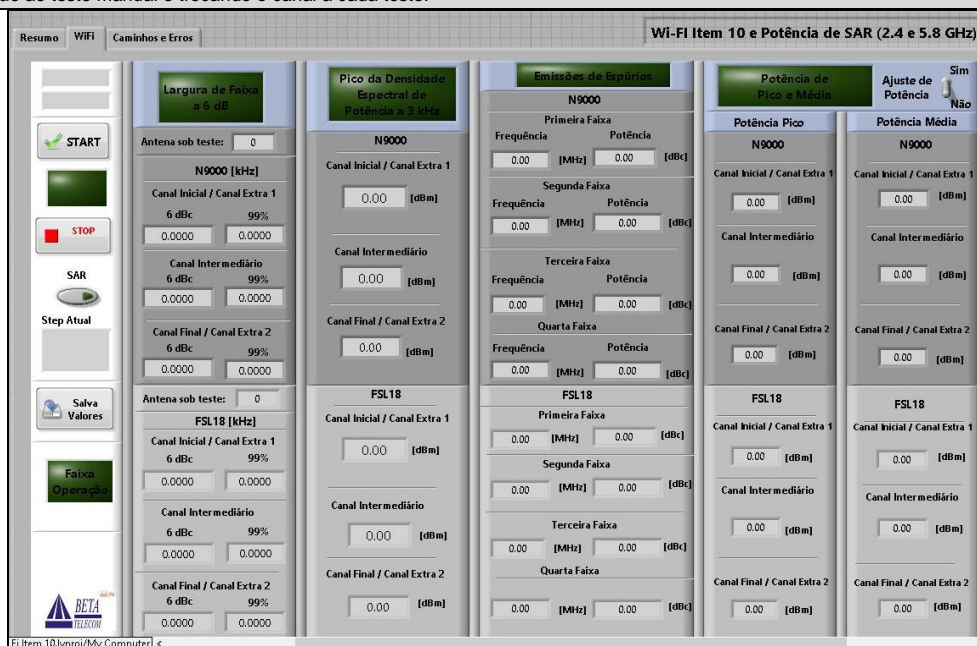
I - Descrição e utilização: O software WiFi Item 10 foi projetado para automatizar os testes Anatel referentes ao item 10 (2.4 GHz e 5.8 GHz) da resolução Anatel. Combinando os testes em forma contínua, este software consegue minimizar a troca de canais do dispositivo sobre teste, e assim minimizar o tempo gasto. O software é customizável para se adequar aos procedimentos do laboratório e à sua folha de registro, de forma que não haja necessidade de modificar os procedimentos internos existentes.

Existe a possibilidade de controlar mais de um analisador de espectro, e testar várias saídas de antenas (presentes no equipamento) ao mesmo tempo.

Economia média de 70% do tempo gasto*.

Opcional: Chave de RF controlado por software, tornando possível testar até 8 saídas de antenas (presentes no equipamento) ao mesmo tempo.

*Média com relação ao teste manual e trocando o canal a cada teste.



II - Características Técnicas:

Faixa de Operação : Canais de 2.4 e 5.8 GHz

Testes automatizados: .

- Faixa de Operação
- Largura de Faixa a 6dBc
- Pico da Densidade Espectral de Potência a 3 kHz
- Emissão Espúrios
- Potência de Pico
- Potência Média

Testes contemplados no Ato 14448 da Anatel.

Obs: - As especificações acima podem ser alteradas, sem qualquer aviso prévio.

-As fotos são apenas ilustrativas.